



Modello D

Pannello solare per la ricarica

Energia più pulita per una protezione continua

Con questo pannello solare non è più necessario ricaricare manualmente le telecamere EZVIZ alimentate a batteria. La telecamera connessa rimane accesa tutto il giorno, tutti i giorni, grazie alla luce del sole.

Compatibile con tutte le telecamere EZVIZ alimentate a batteria¹: CS-BC1C, CS-BC1-B1, CS-BC1-B2, CS-BC1-B3, CS-BC1.



Alimentazione solare ecologica e a basso costo



Alto assorbimento della luce, con celle di silicio monocristallino



Ricarica ad alta efficienza (fino a 4,2 W)



Cavo da 4 metri per la massima flessibilità di montaggio



Resistente alle intemperie



Un pannello solare compatto ad alta efficienza

Con questo pannello solare bastano alcune ore di luce solare diretta ogni giorno per tenere in funzione la telecamera². Realizzato in celle di silicio monocristallino ad alta efficienza, fornisce fino a 4,2 W di potenza.



Dimensioni ridotte, per adattarsi meglio agli spazi ristretti rispetto al pannello solare EZVIZ di tipo C

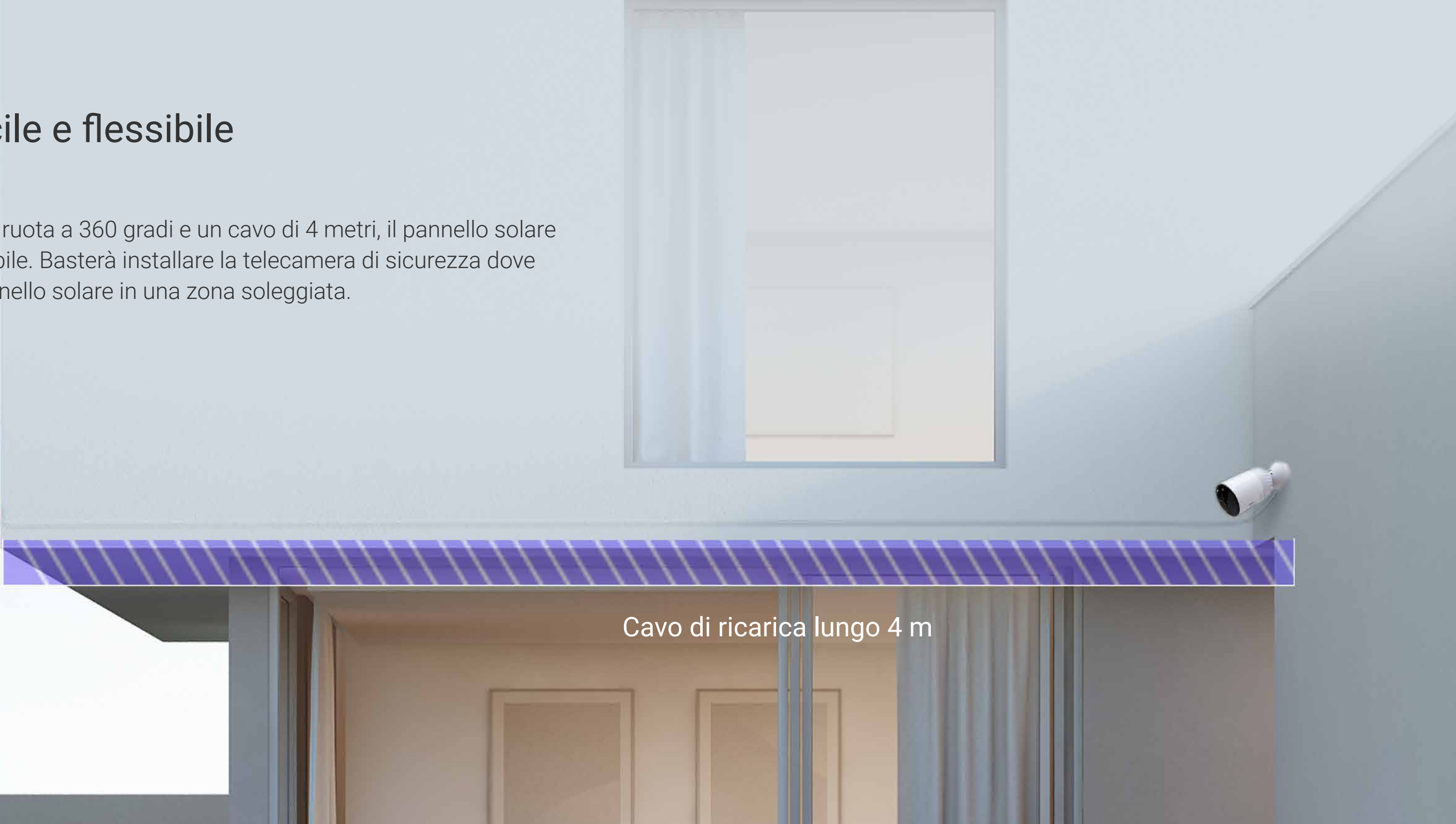
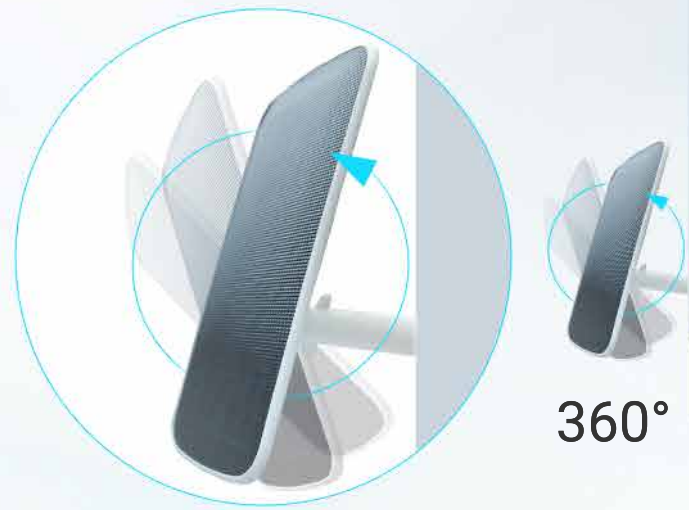
Resiste a qualsiasi condizione atmosferica

Con la sua struttura robusta e le viti in acciaio inossidabile, il pannello solare resiste senza problemi a pioggia, neve, polvere e sole. Basta montarlo, aspettare e approfittare dell'energia infinita del sole.



Installazione facile e flessibile

Con la staffa regolabile che ruota a 360 gradi e un cavo di 4 metri, il pannello solare offre una flessibilità incredibile. Basterà installare la telecamera di sicurezza dove occorre e posizionare il pannello solare in una zona soleggiata.



Cavo di ricarica lungo 4 m

1 L'elenco potrà essere aggiornato via via che EZVIZ continua a sviluppare nuovi dispositivi alimentati a batteria. Verificare la compatibilità del prodotto prima dell'acquisto.

2 L'efficienza della ricarica può variare in base a diversi fattori ambientali e all'utilizzo effettivo della telecamera.

Caratteristiche

Tensione a circuito aperto	7,2 V \pm 5%
Corrente di cortocircuito	740 mA \pm 5%
Tensione di alimentazione	6,0 V \pm 5%
Assorbimento massimo	700 mA \pm 5%
Potenza max	4,2 W
Efficienza della cella solare	21,60%
Temperatura operativa	Da -20 °C a 60 °C; umidità massima 90% (senza condensa)
Grado di protezione	IP65

Dati meccanici

Tipo di cella solare	Celle solari monocristalline
Dimensioni del prodotto	222,6 x 155,9 x 14,9 mm
Dimensioni della confezione	230 x 161 x 78 mm
Peso	Con la confezione: 611 g Corpo del pannello senza staffa: 334 g

Contenuto della confezione

- Pannello solare EZVIZ di tipo D
- Staffa di montaggio regolabile
- Kit di tasselli
- Dima di foratura
- Guida rapida

Certificazioni

RoHS \ RAEE \ REACH

Specifications are subject to change without notice. " , "EZVIZ" and other EZVIZ's trademarks and logos are the properties of EZVIZ in various jurisdictions. Other brands and product names are trademarks or registered trademarks of their respective holders.

<https://www.ezvizlife.com/>